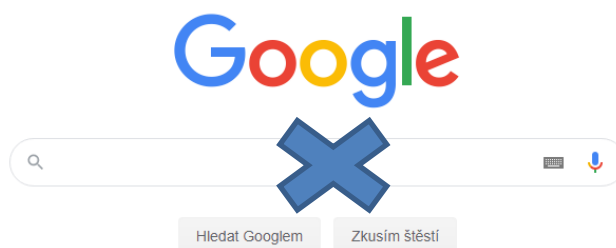


Otevřeme internetovou stránku **portal.office.com**

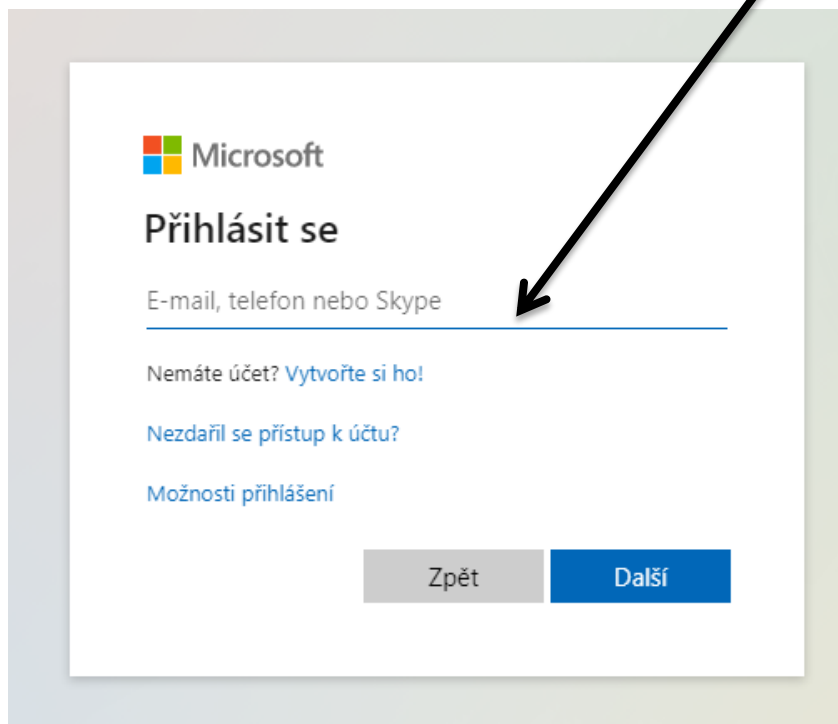
Píšeme sem



Po zmáčknutí enter přejdete na přihlašovací obrazovku, kde zadáte svůj školní e-mail.

Přihlásíte se zadaným účtem ve tvaru [jmeno.prijmeni@jmzstrinec.cz](mailto:jmeno.prijmeni@jmzstrinec.cz)

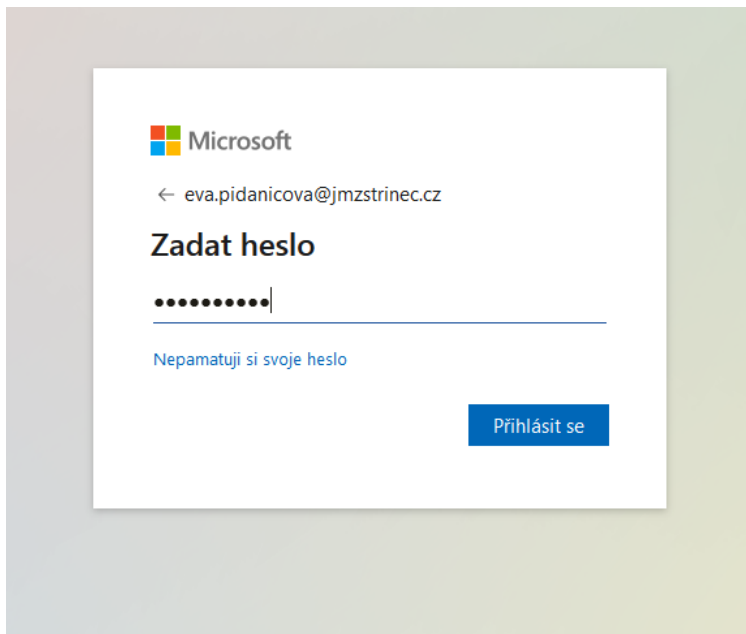
Nepoužívají se háčky, čárky, mezery ani velká písmena.



Po zmáčknutí enter přejdete na obrazovku pro zadání hesla.

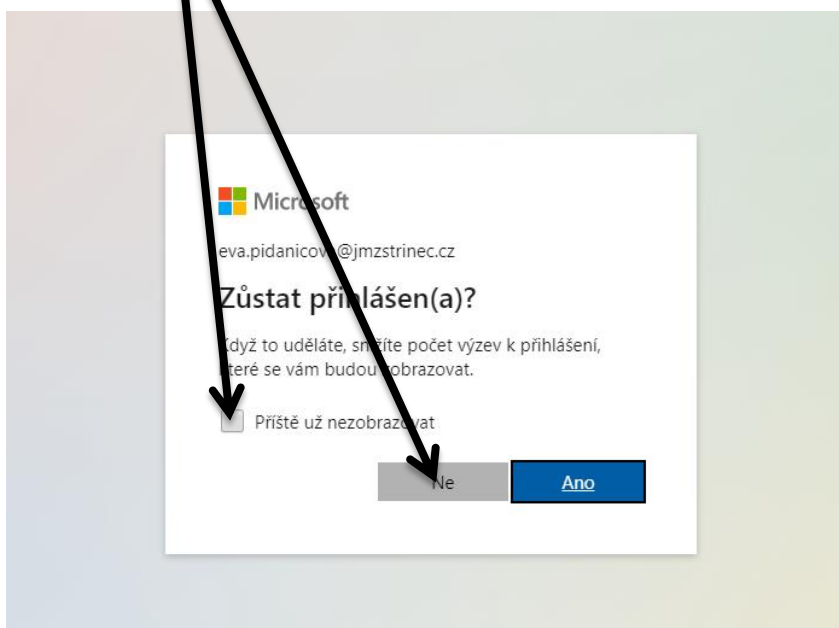
Heslo žák obdržel ve škole. K psaní velkých písmen nepoužívejte CapsLock, drží se shift a pište JMZS.

Pokud žák ztratil heslo, požádejte o něj v elektronické žákovské knížce Bakaláři paní uč. Pidaničovou.

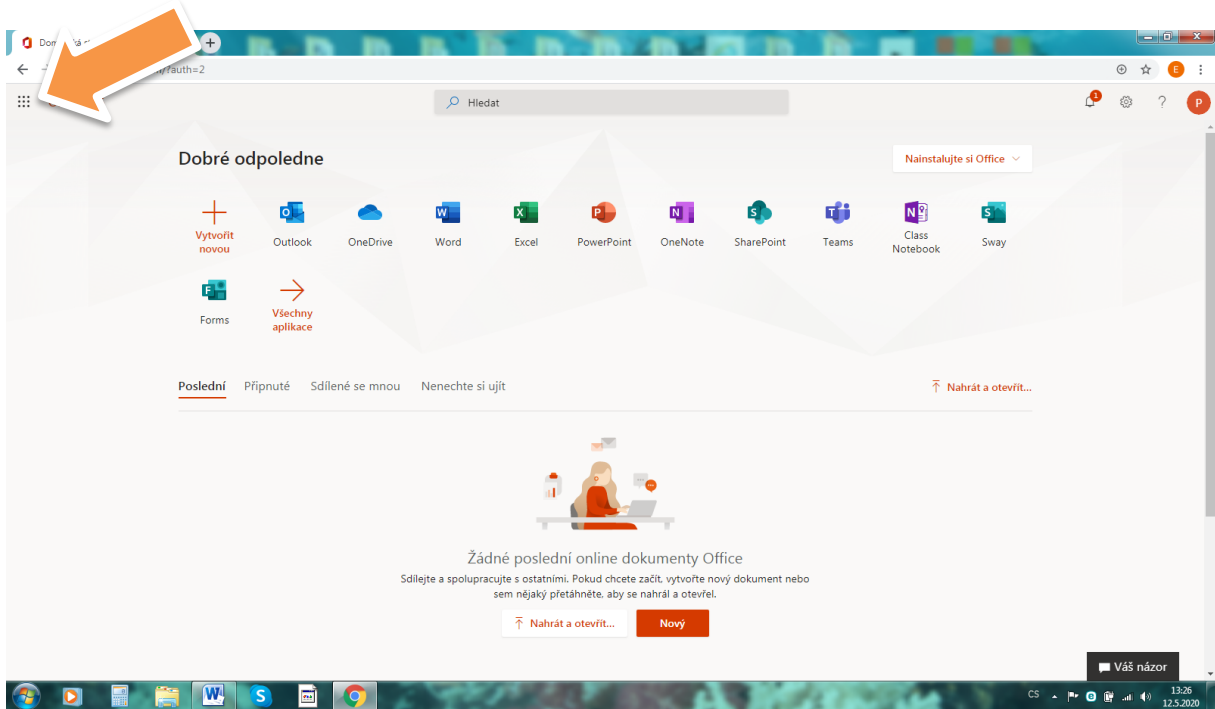


Po zadání hesla a kliknutí na enter se přejde na stránky s dvěma tabulkami. Heslo si na domácích počítačích klidně uložte.

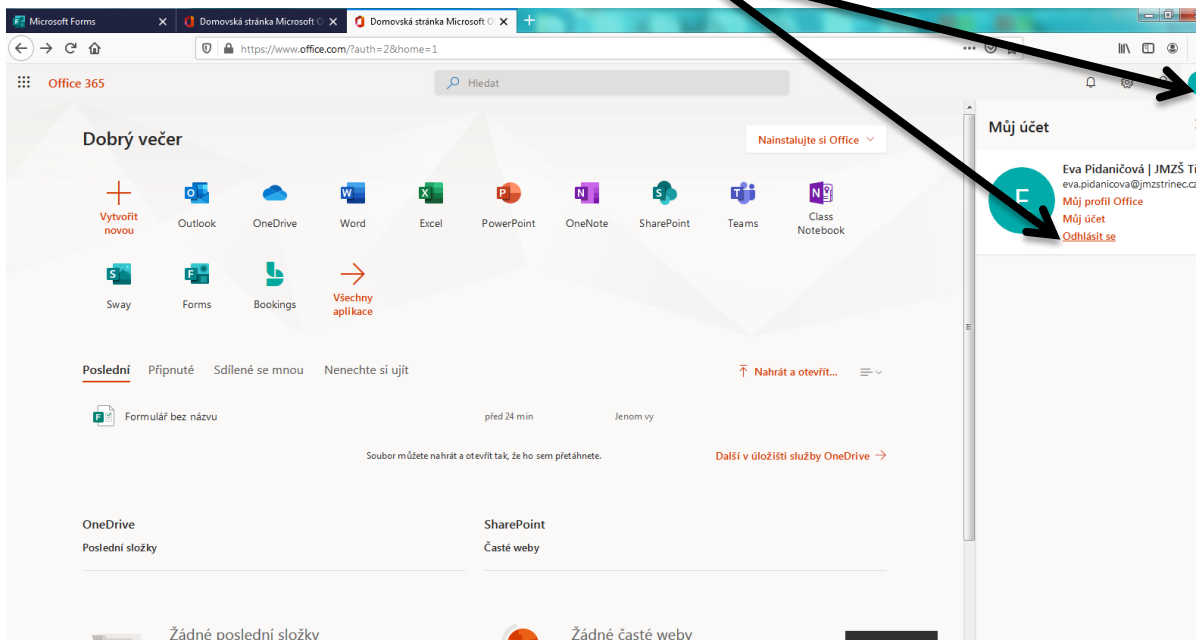
Je bezpečnější **Ne** zůstat přihlášený! Zvláště pokud máte více dětí pracujících v Office 365.



Takto vypadá úvodní stránka – (spíše zatím informativní). Když se ztratíte, to co potřebujete pro praxi je vlevo v tečkovaném čtverečku.



Když ukončíte práci - **Nezapomeňte se odhlásit.**



Hodně štěstí.